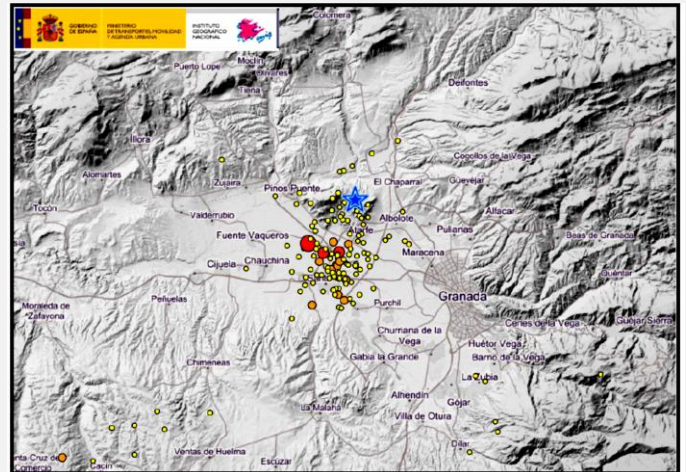


Serie sísmica en la provincia de Granada

El 23 de enero del presente año, el IGN ha reportado la ocurrencia de un **terremoto con magnitud Mw 4.4** al noroeste de Santa Fe a 12 km de la capital de Granada, con intensidad máxima estimada de V-VI (en la escala europea EMS-98 de 12 grados) en Atarfe. El sismo ha sido fuertemente sentido en numerosas localidades cercanas al epicentro, así como en la ciudad de Granada, llegando incluso a sentirse en algunas localidades de las provincias de Málaga y Jaén.

Hasta las 12:00 h (UTC) del 24 de enero de 2021 se han registrado **66 réplicas**, las mayores de ellas con magnitud Mw 3.3.

Hasta el momento se reportaron algunos daños no estructurales, como grietas en el enlucido, y numerosas caídas de objetos en edificios dentro de la zona epicentral.



Mapa de sismicidad de la zona epicentral de los últimos 30 días (Fuente: IGN)

NOTA HISTÓRICA

Granada es la provincia española con mayor tasa de sismicidad, donde han ocurrido grandes terremotos históricos y una intensa actividad en época instrumental. El último gran terremoto de España ocurrió precisamente en esta provincia, con epicentro en Arenas del Rey, el 25 de diciembre de 1884, y es conocido como *El terremoto de Andalucía*. Alcanzó una intensidad de IX-X en la escala EMS-98. Las fallas activas que se encuentran en la Cuenca de Granada y en sus alrededores son responsables de esta sismicidad, que a menudo se presenta en forma de enjambres sísmicos como la serie que tiene lugar en estos días. A partir de los datos del catálogo sísmico del IGN y del Instituto Geofísico Andalúz (IAG) se puede ver cómo la región de las Béticas, tanto en esta zona como en la parte más oriental de Almería y Murcia, presenta la sismicidad más frecuente y con mayor intensidad y/o magnitud de España. Destacan varios terremotos históricos como el de 1911 en Santa Fe con Intensidad VIII y el de 1918 en Atarfe, con intensidad VII (EMS-98). El último terremoto dañino en las Béticas fue el sismo de Lorca de 2011, que, aunque tuvo moderada magnitud (M 5.1), causó notables daños y 9 víctimas mortales, con Intensidad VII (EMS-98).

DATOS DE INTERÉS

Una notable actividad sísmica está teniendo lugar actualmente en la Comunidad Autónoma de Andalucía. En los últimos 5 años, desde el 1 de enero de 2015, el IGN ha registrado más de 140 terremotos con magnitud $M \geq 3.5$ y/o Intensidad $I \geq III-IV$ (EMS-98), con epicentro localizado en distintos puntos de la región, o zonas adyacentes con posible influencia, como el Golfo de Cádiz y el mar de Alborán. Buena parte de esos sismos han sido sentidos por la población y han causado alarma social. El mayor de ellos ha ocurrido el 25 de enero de 2016, con epicentro al sur de Alborán, y una magnitud 6.3 (mbLg) e intensidad sentida de VI en Melilla, por lo que causó notables daños.

La Comunidad autónoma de Andalucía es una de las regiones con mayor riesgo sísmico de España. En ella se encuentran localizadas las provincias que registran las máximas intensidades alcanzadas por sismos históricos, así como las mayores aceleraciones esperadas por sismos futuros, según el Mapa de Peligrosidad Sísmica para la revisión de la Norma Sismorresistente de Construcción Española (NSCE-02), desarrollado tras el sismo de Lorca de 2011 (ING-UPM, 2013)

CONTÁCTANOS:

✉ belen.benito@geolyder.com

☎ +34 610 29 67 56

www.geolyder.com